

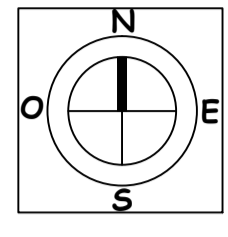
DEPARTEMENT DES COTES D'ARMOR

COMMUNE DE  
PLOUBEZRE

PLAN LOCAL D'URBANISME

PLAN DES RESEAUX

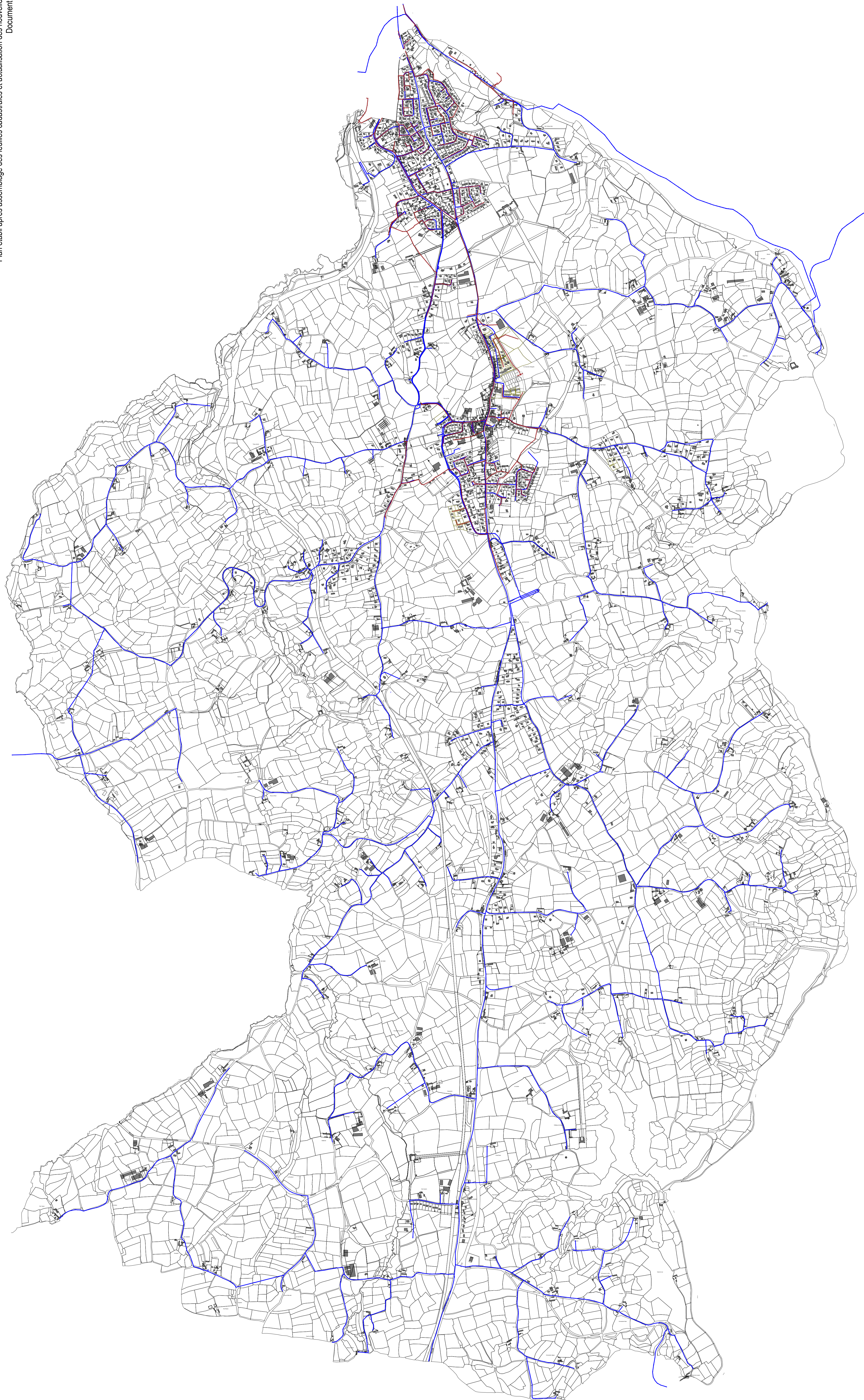
Territoire communal





Révision du P.L.U. prescrite le :	17 mai 2013
Débat sur le P.A.D.D. organisé au sein du Conseil Municipal le :	25 septembre 2015
P.L.U. arrêté le :	28 novembre 2016
P.L.U. approuvé le :	26 septembre 2017
P.L.U. modifié le :	

L'ATELIER URBAIN Urbanisme et aménagement 4 rue Ampère - BP30255 - 22300 LANNION contact@atelierurbain.fr	Echelle: 1/10 000' N°8.2
--	-----------------------------

Plan établi après assemblage des feuilles cadastrales et actualisation des nouvelles constructions.  
Document non contractuel



-  Réseau d'adduction d'eau potable
-  Réseau d'assainissement des eaux usées