

N°109  
AVRIL  
2024

BULLETIN  
MUNICIPAL

# Ploubezre

////// KELOÙ PLOUBÊR ////

N° 109 - MIZ GENVER 2024



Comme d'habitude, les premiers mois de l'année sont consacrés à l'élaboration et à la validation du budget communal. La bonne gestion financière assurée depuis plusieurs années va nous permettre de concrétiser les nombreux projets que nous souhaitons réaliser pour assurer l'avenir de notre commune.



Comme vous pouvez le constater les projets communaux ne manquent pas en ce moment. Après la réalisation en février dernier d'un aménagement le long du château de Coatilliau et de la boulangerie, le mois de mars a vu le démarrage du chantier du pont du Quinquis et en ce début avril, c'est la réfection du mur de l'enclos de l'église qui a débuté. Dans les prochains mois nous allons procéder à un important programme d'aménagement des voiries urbaines qui concernera : les rues des Genêts et des Blés d'Or ; la rue des Chênes Verts ; et enfin la rue des Lilas. Un nouveau programme de réfection de la voirie rurale est également prévu cette année.

Notre vaste programme de revitalisation du centre-bourg est également en route avec notamment le chantier de réhabilitation du Kreisker qui prend forme. Cet été ce sera autour du pôle enfance de sortir de terre. Quant au projet d'aménagement urbain et paysager des espaces publics du centre-bourg, la concertation publique va se poursuivre afin de déterminer le projet qui répondra au mieux aux attentes de la population et aux enjeux de la transition écologique et sociale. C'est à ce titre qu'une expérimentation du schéma de circulation annoncée page suivante va être réalisée.

Je souhaite à toutes et à tous de profiter de l'arrivée des beaux jours.

*Evel kustum, e-kerzh mizioù kentañ ar bloaz a vez savet ha gwiriakaet boujedenn ar gumun. A-drugarez da mererezh mat an arc'hant abaoe meur a vloawezh, a vo tu da lakaat da wir ar raktresoù niverus meump c'hoant da gass da benn ewit asuriñ amzer-da-zont hom c'humun.*

*Evel a c'hallfet gwelet, n'eo ket ar raktresoù a vank dimp en deizioù-mañ. Kempennet eo bet ar riblenn a-hed moger kastell Koadilio hag an hentig a gass d'ar bouloñjerezh. E miz-Meurzh oa bet lañset santier pont ar C'henkiz hag e penn-kentañ miz-Ebrel chekadur mogerdro an iliz. E-kerzh mizioù o tont omp o vont da blediñ gant ur programm diwar-benn kempenn an hiñchoù kêr, da lâret eo : Straed ar Baelenn, hini ar Gwinizh-Aour, hini an Derv-Glas ha hini al Lireuenn. Er bloaz-mañ c'hoazh vo graet ur programm newez ewit pezh a sell adkempenn an hiñchoù war ar maez.*

*Bras-tre ivez ha war ar stern emañ hom frogramm buhezekaet kreiz ar bourk. War an hent mat eo santier dizuañ ar C'hreiz-Kêr. E-kerzh an hañv o tont a vo tro Pôl ar Bugalegezh da vezañ savet. Ewit pezh a sell raktres kempenn kêrel ha maezadek tachenoù publik e-kreiz ar bourk a vo dalc'het da vont kendonidur gant Tud Ploubêr ewit gouzout pehini vo an hini a gloto ar gwellañ gant pezh emaint o c'hortoz kenkoulz gant an dalc'h sokial hag an ardreizadur ekologel. Blamour da se an hini eo a welfet en ur lenn ar bajenn war-lerc'h penaos vo tu da sevel ur steuñv newez da dreuziñ hom bourk.*

*Souetiñ a ran deoc'h holl da brofitañ deus an amzer vrav a zo o tont.*

**Le Maire, Brigitte Gourhant**

*Brigitte Gourhant, Maerez Ploubêr*

## ÉDITORIAL

2

## MAIRIE

Espaces publics du centre-bourg de Ploubèze

3

Offre d'emploi

4

Portes ouvertes de l'école maternelle

Enclos de l'église

ALSH

5

Elections européennes

Chantiers en projet et en cours

6 et 7

La Fondation Delestre à Kerfons

7

## INFORMATIONS DIVERSES

Mon défi santé

8

Tom DERRIEN TP

## VIE DE LA COMMUNE

Repair Café

9

Décès des doyens

Les nouveaux doyens

Bibliothèque municipale

10

## VIE ASSOCIATIVE

Badminton - ASP22

11

Amicale bouliste

Div yezh plouber ar redadeg

12

PPBC

13

Tournoi de l'école de Football de l'USP

14

ASELP Reliure

15

Trek'in Gazelles

UNC Ploubèze

16

## LE MOT DE LA MINORITÉ - AGENDA 2024

17

## CULTURE

18

L'alouette gardienne du paradis, porzhierz an neñv

## INFOS PRATIQUES

Services médicaux - La Poste - Déchèterie -

Encombrants - Mairie - Permanence des élus

19

## NUMÉROS D'URGENCES

20



## ESPACES PUBLICS DU CENTRE-BOURG DE PLOUBEZRE

Dans le cadre du projet des espaces publics du centre-bourg de Ploubezre, la mairie souhaite mettre en place une expérimentation routière dans le but de faire évoluer les pratiques à travers le bourg, en adaptant le schéma de circulation autour de la place des Anciens Combattants.

Cette expérimentation repose sur un enjeu de taille : rééquilibrer le partage des espaces publics entre les différents modes de déplacement, piétons, cyclistes et véhicules motorisés.

En effet, les études réalisées en 2021 et les premiers retours sur l'esquisse du projet d'espaces publics montrent un réel besoin d'apaiser le centre-bourg, en abaissant la vitesse de circulation et en donnant une priorité aux modes actifs.

Ploubezre a cette qualité d'avoir une offre en équipements et en commerces facilement accessibles depuis son centre, la place des Anciens Combattants. Le maillage des circulations piétonnes depuis les quartiers alentours est un atout pour encourager les déplacements piétons et cycles à travers le centre-bourg.

L'expérimentation porte sur le comptage des flux routiers, selon deux phases :

- **La première : les comptages routiers en situation actuelle**

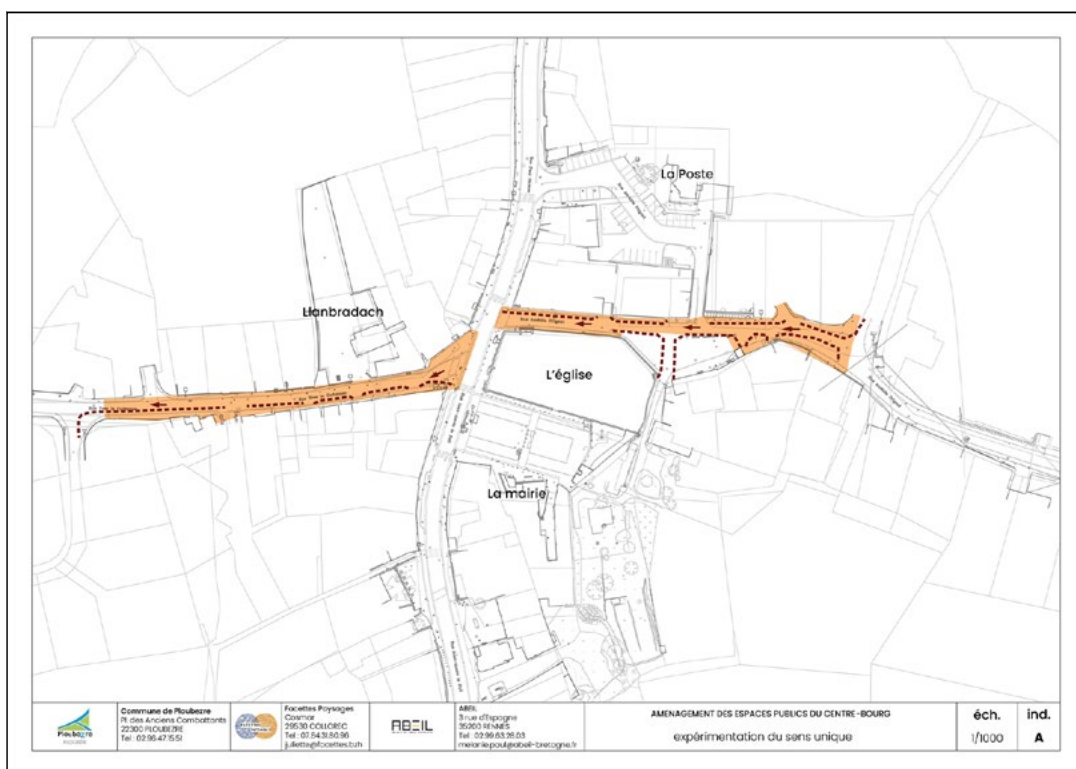
Les comptages seront réalisés sur une période allant du 05 au 20 avril 2024. L'idée est de mesurer les flux actuels à travers le centre-bourg et sur les potentielles voies de déport de trafic en situation projetée. Nous allons ainsi observer comment les personnes se déplacent actuellement dans la commune de Ploubezre, sans distinction de leur origine et de leur destination.

- **La seconde : les comptages routiers en situation projetée**

Les comptages seront réalisés sur une période allant du 24 mai au 7 juin 2024. L'idée est de mesurer les flux une fois que la mise en sens unique des rues Amédée Prigent et Yves Le Cudennec est réalisée. Cette mise en situation du sens unique sera réalisée avec une signalisation verticale et horizontale adaptée. Celle-ci nous permettra de mesurer l'impact de l'aménagement sur les habitudes de déplacement des habitants de la commune, ainsi que les potentiels déports de trafic sur les voies identifiées. Tout en sachant que l'axe structurant du centre-bourg reste la RD11, l'idée est d'identifier si la mise en sens unique permet d'apaiser le centre-bourg, notamment pour les résidents des deux rues concernées.

Les sens uniques seront mis en place vers le 22 avril et la remise en double sens est programmée à partir du 10 juin 2024.

Pour rappel, un espace de concertation est installé à l'entrée de la mairie afin de permettre d'y recueillir vos avis ou remarques dans un cahier d'expression libre, une adresse mail est également disponible : [ploubezredemain@facettes.bzh](mailto:ploubezredemain@facettes.bzh).



## OFFRES D'EMPLOI

### LA COMMUNE DE PLOUBEZRE RECHERCHE :

Un agent d'environnement et d'entretien des espaces publics à temps complet.

Vos missions en quelques mots :

- Entretien de voirie, environnement et cimetière :
- Entretien des espaces publics du bourg et des lotissements
- Désherbage et nettoyage du cimetière, du parcours santé
- Responsable désherbage thermique et mécanique.
- Signalisation horizontale et verticale :
- Suivi/surveillance et entretien de la signalétique

Profil recherché :

Permis B, BE et C exigés. CACES nacelle et AIPR souhaitables.

Savoirs : connaissance du domaine.

Savoir-faire : maîtrise du matériel.

Savoir-être : polyvalence, autonomie, travail en coordination avec les équipes.

Des saisonniers pour renforcer l'équipe du service technique.

Durée du poste : mois de juillet et août.

Des guides touristiques pour la visite de la Chapelle de Kerfons, de Juin à Septembre 2024.

Ces postes sont ouverts à des jeunes intéressés par la culture régionale, à partir de 16 ans.

Anglais courant souhaité.

Durée du poste : du 15 juin 2024 au 22 septembre 2024.

**Pour postuler :**

Envoyez votre CV et votre lettre de motivation en les adressant à Madame le Maire :

- **par mail :** [rh-ccas@ploubezre.fr](mailto:rh-ccas@ploubezre.fr)
- **par courrier :** Mairie - Place des Anciens Combattants - 22300 PLOUBEZRE
- **directement dans la boîte aux lettres de la mairie**

## ENCLOS DE L'ÉGLISE

L'enclos paroissial de l'église Saint-Pierre, Saint-Paul, classé Monument Historique, fait actuellement l'objet de travaux de restauration.

Ces travaux, réalisés par l'entreprise Maison Grevet, se dérouleront jusqu'à fin juillet.



## PORTES OUVERTES DE L'ÉCOLE MATERNELLE

Les nouveaux élèves inscrits et leur famille pourront venir découvrir l'école maternelle et rencontrer l'équipe enseignante le **vendredi 24 mai entre 18h00 et 19h00**.



La cour de l'école maternelle



**LES CAMPS : BEGARD**

**// Attention changement //**

du 08 au 12 pour les 2014 à 2011  
 du 15 au 19 pour les 2016-2015  
 du 22 au 25 pour les 2018-2017

**AU PROGRAMME :**

Camp 1 : vtt, kayak, golf, piscine, armoripark.  
 Camp 2 : vtt, tir à l'arc, piscine, armoripark.  
 Camp 3 : poney, piscine, armoripark.



**Retrait des dossiers d'inscriptions  
 du 20 avril au 31 mai**

**ÉLECTIONS EUROPÉENNES : DIMANCHE 9 JUIN 2024**

Les conditions à remplir pour s'inscrire sur les listes électorales.

Pour pouvoir voter aux élections Européennes, l'inscription en mairie doit se faire **avant le vendredi 3 mai 2024.**

- Présentez-vous en mairie muni d'une pièce d'identité en cours de validité et d'un justificatif de domicile
- ou inscrivez-vous sur le site [service-public.fr](https://www.service-public.fr) en scannant vos pièces justificatives.

**À savoir :**

A 18 ans, l'inscription est automatique si les formalités de recensement ont été accomplies à 16 ans et que le jeune n'a pas déménagé entre temps.

Si vous avez déménagé au sein de la ville de Ploubezre (un changement d'adresse peut entraîner une nouvelle affectation de bureau).

**Vérifier votre inscription sur la liste électorale :**

Cliquez ici pour vérifier votre situation électorale : <https://www.inscription-elections.fr/>

Sur ce site, l'adresse du bureau de vote auquel vous êtes rattaché est également précisée.

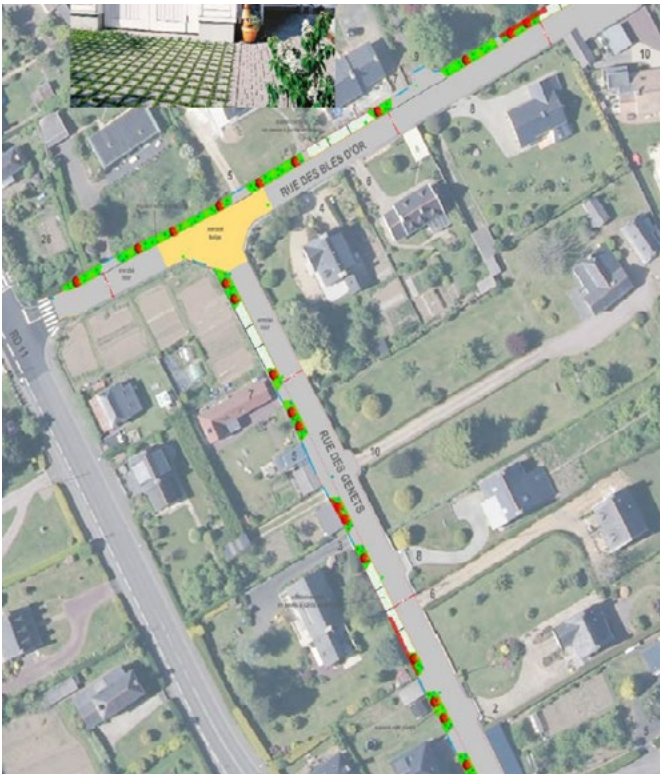
**Les services de la mairie de Ploubezre  
 sont à votre disposition pour vous renseigner.**



## CHANTIERS EN PROJET ET EN COURS

### AMENAGEMENT DES RUES DES BLES D'OR ET DES GENETS

Le futur aménagement des rues des Blés d'Or et des Genêts a été présenté aux riverains le 22 février dernier et sera réalisé cette année. Ce projet consiste en : la réfection complète de la voirie ; la réalisation d'un enrobé beige au carrefour des 2 rues ; la matérialisation de 12 places de stationnement en pavés enherbés ; et à la création de massifs paysagers. Enfin, une zone 30 sera mise en place.



### NOUVEAU TROTTOIR LE LONG DU MUR DE COATILLIAU

Suite aux travaux effectués par INEO dans le cadre de la restructuration du réseau électrique le long du mur de Coatilliau, un aménagement a été fait par le service technique de la ville pour rejoindre en toute sécurité, la rue Paul Salaün à la boulangerie La Ploubezroise. Des tables de pique-nique seront mises en place prochainement.



### LE KREISKER

Après la réalisation de la charpente du Kreisker en mars, il est prévu ce mois-ci la pose de la couverture et des menuiseries extérieures. Ce chantier de réhabilitation de ce bâtiment dont le coût est de 970 029,92 €/HT sera subventionné à hauteur d'environ 60 %.



## PÔLE MÉDICAL

Le Pôle médical a un accès sécurisé grâce à la pose, par le service technique, d'une nouvelle rambarde.



## LA FONDATION DELESTRE À KERFONS

Vendredi 15 mars 2024, Liliane LE GAC et Jean-Jacques LARTIGUE, membres de l'ARSSAT (Association pour la recherche et la sauvegarde des sites archéologiques du Trégor) ainsi que Jérôme LAFEUILLE, Premier Adjoint, ont assisté à la pose de la plaque « Fondation Pierre DELESTRE, sous l'égide de la Fondation de France » sur le mur du placître de la chapelle Notre-Dame de Kerfons.

Cette plaque témoigne de la participation financière de la fondation privée Pierre DELESTRE, à hauteur de 60 000 €, à l'importante opération de restauration de la chapelle effectuée de 2020 à 2023.



# Informations diverses KELOIO A BEP SORT //////////////

**MERCREDI 22 MAI - 14H30**

en partenariat avec

**BIEN VIVRE**

**EN TOUTE SÉCURITÉ**

*chez soi*

Risque de cambriolage, escroquerie, chutes à domicile

Interventions de la Gendarmerie Nationale, de Présence Verte et du CCAS

**ENTRÉE GRATUITE**

**CAFÉ CONVIVAL**

Rendez-vous à

**PLOUBEZRE**

Salle Marie Curie  
Place des anciens combattants

Renseignements auprès de la mairie  
au 02 96 47 15 51 ou [mairie@ploubezre.fr](mailto:mairie@ploubezre.fr)

Ploubezre PLOUBÉR

Gendarmerie nationale *Une force humaine*

Les défis santé auront lieu du jeudi 12 septembre au 12 décembre à 17 heures à la salle Marie Curie.

**MON DÉFI SANTÉ**

PROGRAMME DE PRÉVENTION SANTÉ

7 SÉANCES D'ACTIVITÉS PHYSIQUES ADAPTÉES  
3 ATELIERS DISCUSSION ALIMENTATION  
1 SÉANCE D'ACCUEIL CONVIVIALE  
1 BILAN

À DESTINATION DE PERSONNES QUI SOUHAITENT REPRENDRE UNE ACTIVITÉ PHYSIQUE OU QUI PRÉSENTENT UNE MALADIE CHRONIQUE (DIABÈTE, COEUR, COVID LONG ...)

**PRENDS SOIN DE TA SANTÉ !**

TOUS LES JEUDIS À 17H00, À PARTIR DU 12 SEPTEMBRE 2024  
DANS LA SALLE MARIE CURIE, PLACE DES ANCIENS COMBATTANTS  
22300 PLOUBEZRE

INSCRIPTION PAR TÉLÉPHONE AU 07 56 82 70 60

ars Défi santé nutrition

## TOM DERRIEN TP

Un jeune entrepreneur s'installe à Ploubezre.  
Tom DERRIEN a 25 ans et réalise tous travaux à la mini-pelle.  
Réalisation de cour, aménagement de terrain, petit terrassement, élagage.



**TOM DERRIEN TP**

☎ **06.81.34.40.77**

📍 **PLOUBEZRE**  
SIRET : 98290038300018

- RÉALISATION DE COUR
- AMÉNAGEMENT DE TERRAIN
- PETIT TERRASSEMENT
- ÉLAGAGE ET DESSOUCHAGE







# Vie de la commune BUHEZ AR GUMUN //////////////

## REPAIR CAFÉ

Les bénévoles du Repair Café vous accueillent désormais tous les premiers samedis de chaque mois, de 9h à 12h sans rendez-vous à la salle Marie Curie, place des Anciens Combattants à Ploubezre (derrière la mairie).

Ils mettront tout en œuvre pour réparer et/ou diagnostiquer votre petit électroménager en panne.

À vos agendas, la prochaine date sera le samedi 4 mai 2024.



## DÉCÈS DES DOYENS DE PLOUBEZRE



Mme Adrienne CHEVALIER, la doyenne de Ploubezre, est décédée dans sa 107<sup>ème</sup> année.

Elle s'était installée à Ploubezre en 2019 pour se rapprocher de sa petite fille après le décès de son fils. Elle vivait dans la résidence des Amiraux où elle a fait de son appartement un endroit coquet et chaleureux à son image.

Adrienne nous avait confié être une téléspectatrice assidue d'affaire conclue et de l'actualité. Elle aimait cuisiner et recevoir les visites ses proches.

Cet hiver, Madame CHEVALIER a fait un court séjour à Kergomar et une hospitalisation a été nécessaire suite à une mauvaise chute.

Après une longue vie bien remplie, elle a quitté les siens le vendredi 2 février.

Ses obsèques ont eu lieu au Havre.

Mr MERRER Jean-François, le doyen de Ploubezre est décédé dans sa 98<sup>ème</sup> année fin décembre 2023. Il était domicilié rue des chênes verts.

## LES NOUVEAUX DOYENS DE PLOUBEZRE

Brigitte Gourhant, Maire, et Françoise Allain, Adjointe aux affaires sociales, ont rendu visite samedi à Mr DUFIN Roger, 93 ans, désormais le doyen de la commune. Roger vit à Kerlipot chez Florence sa fille et Loïc Kervoas son gendre. C'est chez eux devant un petit café qu'il a partagé quelques souvenirs avec les élus.

Il y a 93 ans, il naissait à Prat, « né d'une mère purement bretonnante », précise sa fille, aux petit soins avec papa encore marqué par un épisode de sa vie, celui de son service militaire. « C'était après-guerre, il n'avait pas fait ses papiers, et voilà qu'il se retrouve chez les chasseurs alpins en Autriche, dans un bataillon disciplinaire. » Depuis, quand il voit des images des sports d'hiver à la télé, il se souvient que pour lui, le ski, ce n'était pas des vacances.

Roger Dufin a toujours eu une vie très active. Il fut métallurgiste et est passé par Versailles où il fabriquait, entre autres, des câbles pour Dassault Aviation et Airbus. Mais, bien plus tard, c'est le retour aux sources, pour couler une paisible retraite aux côtés de Christiane, son épouse malheureusement décédée, il y a huit ans. Mais par bonheur, il y a Florence et Loïc qui seront toujours là.

La nouvelle doyenne est Mme OLLIVIER Augustine qui a fêté ses 100 ans à l'EPHAD de Kergomar en août 2023.



Mr DUFIN Roger



Mme OLLIVIER Augustine

## BIBLIOTHÈQUE MUNICIPALE

La Bibliothèque Municipale Marianne Le Druillennec vous accueille au 1er Etage du CAREC :

- Le lundi de 9h00 à 12h00 et de 16h30 à 18h30
- Le mercredi de 10h00 à 12h00
- Le jeudi de 9h00 à 11h00
- Le samedi de 10h00 à 12h00

Pendant les Vacances Scolaires : Ouvert le mercredi de 10h à 12h00, l'été : Ouvert le mois de Juillet, le mercredi de 10h00 à 12h00.

L'adhésion est gratuite, avec possibilité d'emprunter cinq livres + une revue ou un livre audio, pour une durée d'un mois renouvelable en nous prévenant. Notre catalogue est disponible sur le site de la Mairie, ce qui vous permettra de faire un premier choix ou une réservation en Clic and Drive. Nous avons aussi quatre abonnements : deux pour les enfants et deux pour les adultes (j'aime lire et image doc / soixante millions de consommateurs et Que choisir).

Depuis début Janvier nous avons, en nouveauté, aménagé un coin lecture avec trois fauteuils et une petite table, n'hésitez pas à venir nous voir et profitez d'un moment de détente.



# SULLY TAXI

- TRANSPORTS MÉDICALISÉS
- CONVENTIONNÉ TOUTES CAISSES
- CONSULTATIONS, HOSPITALISATIONS, KINÉ.
- GARE, LONGUE DISTANCE

02 96 23 73 29 - 06 30 71 58 85

Ploubezre  
taxi.saintmichel@orange.fr

TAXI

# TAXI

**ANNE TAXI**  
06.07.49.73.32 ou 07.88.82.42.53

PLOUBEZRE/LANNION ■ Artisan  
annetaxilannion@gmail.com 22300 PLOUBEZRE

agence

## NAT' IMMO

ACHAT - VENTE - LOCATION

NATHALIE LE BRICQUER

06 08 77 86 71

02.96.35.75.24

73, rue de la Gare • PLOUARET  
4 bis rue Paul Salaun • PLOUBEZRE  
nathalielebricquer@orange.fr  
www.nat-immo.com

Cuisine Traditionnelle  
Thaïlandaise

06 71 54 71 23  
thaijingjing22@gmail.com

LUNDI MATIN : TRÉGASTEL

LUNDI SOIR : PLOUBEZRE

MARDI : LA SOURCE

PLEUMEUR BODOU

MERCREDI MATIN : TRÉGUIER

JEUDI SOIR : TONQUÉDEC

VENDREDI SOIR : L'ATOLL

ROUTE DE TRÉBEURDEN

# Vie associative KEVREDIGEZHIOÙ //////////////

## BADMINTON - ASP22

Le club compte aujourd'hui une cinquantaine de membres, qui se retrouvent tous les mardis soir de 19h00 à 22h30 à la salle André Paugam. Avec au moins une trentaine de joueurs à chaque séance, les occasions de jouer tous les niveaux sont là ! L'idée étant que tout le monde joue avec tout le monde, notre club étant axé sur le loisir et la convivialité !



Un second créneau, le dimanche matin de 10h00 à 12h00, est davantage disponible aux jeunes joueurs. C'est également sur ce créneau que des échanges avec des clubs voisins sont programmés.

Que vous recherchiez une activité intense pour vous dépenser ou simplement la pratique d'un sport ludique pour vous divertir, dans les deux cas vous serez les bienvenus parmi nous.

L'adhésion annuelle est de 30€.  
Contact : Kristell 06.84.78.41.20

## AMICALE BOULISTE



Durant l'année 2023 l'Amicale Bouliste a réalisé 3 dates de concours de boules bretonnes qui se sont déroulés avec un grand nombre de participants voir un record pour l'association. L'amicale souhaite remercier tous les participants qui se sont rendus pré-sents au challenge François L'hervé le 30 et 31 juillet 2023 au boulodrome de Ploubezre, cela a été très touchant pour nous tous.

Concernant l'année 2024, l'Amicale Bouliste organisera 3 dates de concours de boules où l'on espère avoir une grande affluence comme l'année précédente. Ces dates se dérouleront le samedi 27 et dimanche 28 avril. Le pardon se déroulera le 7, 8 et 9 juin et exceptionnellement cette année les concours se trouveront au boulodrome de Ploubezre. Enfin la dernière date se déroulera le samedi 27 et dimanche 28 juillet au boulodrome. On vous attend tous nombreux.

L'HERVE Dylan.

## DIV YEZH PLOUBER AR REDADEG

Ar Redadeg sera de passage sur notre commune le mercredi 22 mai 2024, le départ se fera le 17 mai à la Pointe-Du-Raz pour une arrivée le 25 mai à Morlaix.

La course de relais pour la langue bretonne : un passage de témoin qui symbolise le partage et la transmission de la langue bretonne entre les générations et les km. Un événement festif, engagé et populaire en Bretagne ouvert à tous les amoureux de la Bretagne, qui se veut à la fois sportif et culturel.

Un moment de fête, de partage et d'amitié à vivre ensemble, une occasion de montrer sa fierté d'être breton.

Pour soutenir des projets en faveur de la langue bretonne, les kilomètres sont vendus et le bénéfice est redistribué au financement de ces projets ainsi qu'au réseau DIWAN. La ville de Ploubezre a acheté un kilomètre.

Ces initiatives sont très diverses et peuvent concerner l'enseignement, les loisirs, les médias, le sport et la culture, toujours en favorisant la pratique du breton dans la vie sociale et familiale.

L'association de parents d'élèves DIV YEZH PLOUBER animera la portion située au lieu-dit Kerlouzouen. Rendez-vous à 20h00 le 22/05/2024 pour soutenir, encourager ou accompagner les enfants de l'école qui porteront le fièrement le relai.

**AR REDADEG**

Du 17 au 25 mai 2024 à travers toute la Bretagne  
**17 >>> 25 a viz Mae 2024**  
**BEG AR RAZ >>> MONTROULEZ**  
Course relais de 2024 km de la Pointe du Raz à Morlaix

Logos: PLOUBER, COREFF, BREIZH, STEREO, QUEST, VILLE DE MORLAIX, and a QR code.

Contact :  
Maryline PAILLER au  
06.60.31.96.61  
ou à l'adresse e-mail :  
divyeyzhplouber@gmail.com

Renseignements  
sur la Redadeg :  
<http://www.ar-redadeg.bzh/>

Contact : Kristell  
06.84.78.41.20

## PPBC

Cette saison, au PPBC, plusieurs équipes de jeunes Filles et Garçons évoluent en championnat.



Le club continue à se développer avec son Ecole de mini-basket et sa section Loisirs qui est ouverte aux jeunes ne souhaitant pas faire de la compétition.

Durant les vacances scolaires, des stages de basket avec sorties (Elopirate, Armoripark, etc) sont organisés et ouverts à tous, y compris aux non licenciés qui souhaiteraient découvrir l'activité.

Dans une ambiance festive et conviviale, la Fête du Basket sera organisée le 8 juin prochain, avec des ateliers et des petits matchs enfants-parents afin de clôturer une belle saison sportive.

Si vous souhaitez nous rejoindre n'hésitez pas à nous contacter au 06.64.31.39.29 ou [ppbc77@yahoo.com](mailto:ppbc77@yahoo.com)



## TOURNOI DE L'ÉCOLE DE FOOTBALL DE L'USP RETENEZ LES DATES DES 8 ET 11 MAI 2024 ...

L'US PLOUBEZRE organise son traditionnel tournoi annuel de football des jeunes et de l'école de foot. Cette année encore, 70 à 80 équipes sont attendues pour l'édition 2024 qui se déroulera le mercredi 8 mai (pour les U7 et U9) ... et le samedi 11 mai (pour les U11 et U13).

Face au succès du tournoi (autour de 800 « jeunes footballeurs » sont présents régulièrement) et dans un souci de satisfaire au mieux toutes les équipes invitées, ce sont donc, à nouveau, 2 journées (non consécutives cette année) qui seront totalement consacrées à ce tournoi sur les divers terrains du stade Alexis LAMOUR.

Pour les plus jeunes de l'école de football (des U6 aux U9), le tournoi se déroulera sous la forme d'un rassemblement au travers de plateaux où le seul enjeu sera de se faire plaisir et où chaque joueur repartira avec une médaille.

Pour les catégories U11 et U13, de nombreuses coupes et trophées seront mises en jeu et, comme de coutume, chaque équipe finaliste aura le privilège de se voir offrir, avant les finales, un jeu complet (maillot / short / chaussettes). Qui succèdera au LANNION FC (U11) ou à l'US PLOUBEZRE (U13) qui ont emporté les tournois saison passée ? Réponse le 11 mai en fin de journée.

Sous la houlette de Mickaël FOMEL, responsable de l'école de foot USP, ce ne sont pas moins de 60 bénévoles qui seront aussi, pour l'occasion, sur le pont pendant ces 2 jours et seront les garants de la bonne organisation et réussite de cette grande fête du foot-ball.

Bien entendu, il sera possible à chacun de se restaurer ou se désaltérer sur place.

Venez nombreux pour soutenir ces jeunes enfants qui n'attendent plus que vos encouragements...



## ASELP RELIURE

La section reliure de l'ASELP, créée par Jean Raoul, existe depuis une vingtaine d'années. Chaque mercredi de dix heures à midi, quelques passionnés se retrouvent autour de Jean-François Isaac, le responsable de la section. Les séances sont consacrées à du travail de reliure ou plus récemment de dorure sur des livres anciens, qui trouvent ainsi une nouvelle jeunesse.



Du point de vue matériel, c'est très simple, « on récupère tout ce que l'on peut » déclare Jean-François Isaac. Ainsi cartons usagés et livres très abîmés servent de matériaux pour la restauration d'autres ouvrages.

De même, avec l'utilisation de ficelle et de colle à base de farine fabriquée par Jean-François, tout est mis en œuvre pour « faire comme à l'ancienne ». Patience, minutie et persévérance sont les qualités nécessaires à la pratique de l'activité, mais il faut aussi de la bonne humeur pour ce rendez-vous hebdomadaire.

Si l'aventure vous tente, venez un mercredi matin à la Longère du CAREC, à côté de la salle de musique et essayez.

## TREK'IN GAZELLES

GONE ! Sahara, tu rêveras. Mantra du groupe SHANEL, trois Ploubezziennes se sont mises au défi. En soutien à l'association PCPGB (petit cadeaux pour gros bobos), ces trois femmes participeront en novembre prochain, à l'aventure Trek'in des Gazelles au Maroc.

Le principe de l'épreuve est simple : quatre jours de marche, à partir d'Errachidia, au sud-est du Maroc, soit une vingtaine de kilomètres par jour en moyenne, dans des écosystèmes à chaque fois différents. Avec pour seul support de navigation une boussole, une carte et une feuille de route distribuée le matin : le but est de retrouver un maximum de balises sur le parcours en faisant le moins de kilomètres, pour aller le plus droit possible.



La compétition est basée sur la solidarité et sur l'écoresponsabilité : À chaque balise trouvée, 5 € sont reversés au Secours populaire. Au retour, chaque équipe doit collecter les déchets trouvés sur le parcours.

Pour les soutenir, une future cagnotte sera mise en ligne, des goodies seront proposés à la vente et l'équipe organisera de nombreuses actions pour reverser le maximum à leur association.

## UNC PLOUBEZRE



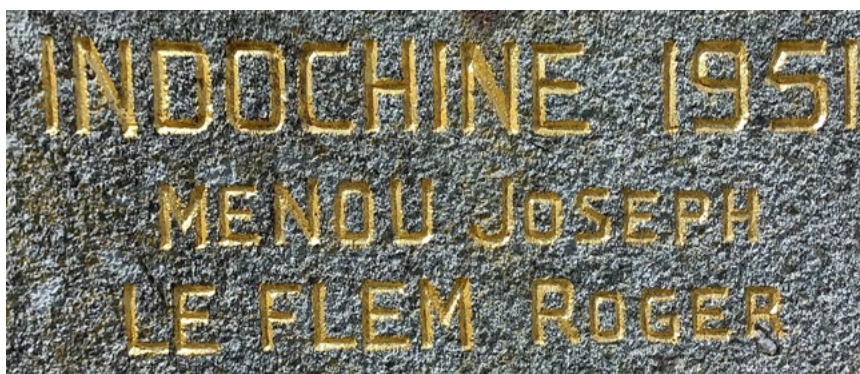
Le Jeudi 11 Janvier, salle Marie-Curie, c'est dans une ambiance conviviale que les membres de l'UNC ont dégusté « la Galette des Rois ».

Pour ses activités mémorielles, 2024 sera l'année des commémorations du 80ème anniversaire des débarquements de Normandie, de Provence ainsi que des combats de la Libération. L'UNC PLOUBEZRE sera présente aux diverses cérémonies rappelant ces événements et auxquelles elle sera conviée, en et hors le département des Côtes d'Armor.

2024 est aussi l'année du 70ème anniversaire de la fin de la guerre d'Indochine. A cette occasion, l'UNC PLOUBEZRE souhaite rendre un hommage particulier à deux ploubézriens, morts durant ce conflit et dont les noms sont inscrits sur le monument aux Morts communal.

Il s'agit de :

- MENOUE Joseph Marie, né le 16/01/1932 à PLOUBEZRE (22) – Mort pour la France le 17/05/1951 à Nha Trang – province de Thanh Hoa (ex Annam) VIETNAM.
- Roger LE FLEM, né le 21/6/1930 à PLEUMEUR-BODOU (22) – Mort pour la France le 13/10/1950 à Cao Bang (ex Tonquin) VIETNAM.



Leurs proches, et toutes personnes ayant connu ces deux militaires sont invités à prendre contact avec l'UNC de PLOUBEZRE.

**Phil TAXI**  
VOYAGER FACILE

[www.phil-taxi.fr](http://www.phil-taxi.fr)  
[contact@phil-taxi.fr](mailto:contact@phil-taxi.fr)

**06 68 510 240**

TOUTES DESTINATIONS  
CONVENTIONNÉ SECURITE SOCIALE  
TRANSPORT PUBLIC DE PERSONNES

TPMR  
TOURISME  
SORTIES

PLESTIN-LES-GRÈVES - PLOUBEZRE  
PLOUNÉRIN - TONQUEDEC

COUVERTURE - ZINGUERIE  
**D. LE ROUX**  
Neuf et Renovation

**PLOUBEZRE 02 96 47 18 13**

SANITAIRE ELECTRICITE

**Loïc LANCIEEN**  
CHAUFFAGE - RAMONAGE

La lande 22300 PLOUBEZRE  
**02 96 47 16 09 06 19 58 33 08**

Conduite accompagnée  
Conduite supervisée  
Perfectionnement  
Permis B

**Ludo Conduite**

**02 96 37 60 09**  
Lannion 64, rue de Tréguier / Ker Huel 3, place St-Yves  
Ploubezre 2, place de La Poste / Ploumilliau 3, place de L'Eglise

**TRÉGOR TAXIS**  
-- 11 véhicules --  
Gares - Aéroports - Toutes distances  
Mise en route du compteur à la prise en charge

Lannion - Ploubezre - Trévou - Plouaret - Plectin  
**06 07 09 51 59**



## Le mot de la minorité GIR AN TU-NEP //////////////

Christian Coden a démissionné de son mandat d' élu municipal. Prochainement un nouvel élu rejoindra notre équipe.

Nous te remercions Christian pour ton engagement à la fois d' élu mais aussi de bénévole associatif. Depuis le début de ce mandat, tu as été un moteur pour notre équipe et ton analyse des différents sujets abordés a été d' une grande richesse pour éclairer nos intentions. Nous savons que nous pourrons compter sur toi pour continuer de nous faire part de tes précieux conseils.

Après quelques mois d' inactivité et une explosion des coûts (+42000€), les travaux de rénovation du Kreisker ont repris !

Espérons que cette rénovation aille maintenant à son terme. Outre le restaurant, des logements sociaux y seront construits mais ceux-ci ne suffiront pas à gommer le déficit de logement social sur la commune. L' inaction durant ces dernières années dans ce domaine a placé Ploubezre en non-conformité avec la loi par un nombre insuffisant de logements sociaux. La commune va devoir verser une amende conséquente pour cette illégalité. Ces logements absents de notre parc immobilier sont recherchés par les jeunes familles avec enfants. Cela aurait pu permettre d' éviter la fermeture d' une seconde classe en deux ans.

Enfin, la politique associative qui est menée par la majorité municipale est décevante.

Après le départ de l' association BMX à Plouaret, nous avons appris qu' une nouvelle association de Bagad Yaouank a reçu une fin de non-recevoir pour être accueilli sur Ploubezre. Nous perdons là encore, une offre originale d' épanouissement culturel.

De même, nous apprenons que des projets associatifs sont en cours avec Madame le Maire et l' Adjoint aux travaux. Aucune commission, finance ou associative, n' a été mise dans la boucle des échanges. Une drôle de conception de la démocratie.

Le 9 juin prochain auront lieu les élections européennes. C' est un enjeu important pour notre quotidien.

Pensez à vous inscrire sur les listes électo-rales et à faire vivre notre démocratie en votant.

### AGENDA 2024

#### MAI

- > **18 mai** : Concours de boules
- > **20 mai** : Cérémonie de kerguiniou
- > **22 mai** : Réunion d' information sur la prévention des arnaques
- > **24 mai** : Journée porte ouvertes École maternelle, de 18h00 à 19h00

#### JUIN

- > **du 7 au 10 juin** : Fête de Ploubezre
- > **9 juin** : Elections européenne
- > **23 juin** : Kermesse - Amicale laïque de Ploubezre



Mary, Esthéticienne -Masseuse  
vous propose dans son espace cocooning  
Beauté et Bien-être  
des soins dont toutes les femmes ont besoin  
pour être Rayonnantes et Relaxées.  
mary-naturo-estheticienne.fr  
28 Résidence de Kéranroux  
06 85 72 26 24

## L'ALOUETTE GARDIENNE DU PARADIS, PORZHIEREZ AN NEÑV

Choario Meurzh pezh a garo, tu pe du deus ar c'hleññ a dommo, le mois de mars aura beau faire, un côté ou l'autre du talus chauffera. Avec l'arrivée du printemps, la nature sort de sa léthargie hivernale. Elle reprend des couleurs et s'éveille au chant des oiseaux. Avec nombre de ses comparses de la gent-aillée, l'alouette participe à ce récital.

En s'élevant à la verticale et en débitant ses trilles à tue-tête dans les airs aux premières heures du jour, elle ne fait que reprendre un parcours ancestral. Les anciens racontent, en effet, que dans les temps les plus reculés, c'était elle qui détenait la clef du royaume des cieux, alc'houez ar baradoz. Lorsqu'un bon chrétien venait à mourir, elle descendait sur terre chercher son âme pour lui ouvrir la porte du ciel. C'est pourquoi, le peuple lui donna ce surnom de alc'houeder, autrement dit, celle qui détient la clef.

La vie était belle dans le jardin d'Eden. Toutefois, si lors de son vol ascensionnel, son chant était mélodieux, ce n'était plus le cas lors de la descente où l'on pouvait discerner des injures à répétition : Diu, Diu, Diu, nom de Dieu, nom de Dieu, disait-elle. Comme on l'imagine, cela ne plut pas au bon Dieu. Elle fut licenciée et remplacée par saint Pierre. Comme on peut le voir dans les églises, c'est bien ce dernier qui détient désormais la clef du paradis.

Aujourd'hui, elle regrette ce bon vieux temps, mais elle ne renonce pas à retrouver son emploi de gardienne du paradis, porzhierez an neñv. C'est pourquoi elle refait si souvent le voyage vers le firmament, insistant auprès de son remplaçant pour qu'il lui ouvre à nouveau les portes célestes. Dès les premiers coups d'ailes, elle se fait suppliante et promet de n'être plus grossière, cherchant à faire vibrer la corde de la miséricorde :



Pêr, Pêr, Pêr digor an nor din, digor an nor din / Biken pec'hed na rin, Pierre, Pierre, Pierre, ouvre-moi la porte /  
Jamais plus je ne pécherai.

Saint Pierre, qui tient à sa fonction, reste de marbre et ne se laisse pas apitoyer par tant de jérémiades. L'alouette poursuit pourtant sa palabre qui semble interminable. Mais à force de gonfler sa petite poitrine, elle finit par en perdre le souffle et doit se résigner. En plongeant vers le sol comme une pierre, elle jette ses dernières forces pour crier son indignation et se remet à blasphémer : Diu, Diu, Diu, Diu.

On raconte même que pendant la dernière guerre, elle avait tenté de soudoyer saint Pierre en lui offrant des victuailles qu'elle avait obtenues au marché noir : Pêr, Pêr, Pêr, digor din / Kig ha bara zo ganin Pierre, Pierre, Pierre, ouvre-moi / J'ai de la viande et du pain. Bien sûr, le saint homme n'avait pas cédé à cette tentation. Jamais d'ailleurs, la porte ne tournera sur ses gonds. Ainsi, pendant longtemps encore, nous reverrons et entendrons l'oiseau de Saint-Pierre comme on le surnomme, Envn Sant-Per, monter toujours vers le firmament, implorant sans relâche qu'on lui ouvre la porte du paradis : Sant Per, digor din / Biken ledoue na larin, Saint Pierre, ouvre moi / Jamais plus juron ne dirai.

Daniel Giraudon

## SERVICES MÉDICAUX

### PÔLE MÉDICAL ET PARAMÉDICAL

2 rue François Tanguy-Prigent

**Médecin Généraliste** : 02 96 47 14 15

Docteur Alain CLECH

**Chirurgien-dentiste** : 02 96 54 74 13

Docteur Eric ESNAULT

**Cabinet infirmier** : 02 96 37 79 40

Christelle GUIGNARD, Anita LE BRAS,

Sylvain LE NER

**Kinésithérapeute** : 02 96 47 14 44

Isabelle OLLIVIER

**Podologue** : 02 96 37 53 76

Nadège BLIGNE-JORET

**Orthophoniste** : 02 90 93 02 02

Flore DAMIENS

**Médecin Généraliste** : 02 96 47 13 66

Docteur Olivier CAULAN, 7 Rue Paul Salaün

**Chirurgiens-Dentistes** : 02 96 47 12 03

Docteur Ofelia VLAD, Docteur Andrei GROZA

4 Place de la Poste

**Kinésithérapeute** : 02 96 54 63 50

Franck Le Dissez, 46 bis rue Jean Marie Le Foll

**Osthéopathe D.O** : 06 34 68 26 53

Baptiste POTIER

2 rue François Tanguy-Priogent

**Pharmacie** : 02 96 47 15 31

Laurent BERNARD-GRIFFITHS

2 rue Pierre-Yvon Tremel - Parc Izellan

## LA POSTE

HORAIRES D'OUVERTURE

Lundi au vendredi : 13h45 à 16h45

HORAIRES DE LEVÉE DU COURRIER

Lundi au Vendredi : 15h45

Samedi : 10h45

Contact : 02 96 47 14 49

## DÉCHÈTERIE

DÉCHÈTERIE DE BUHULIEN

9h30 à 12h00 et 13h30 à 18h00

(18h30 en été)

Dimanche : 09h00 à 12h00

## ENCOMBRANTS

Le retrait des encombrants se fait sur inscription.

Contacteur LTC : 02 96 05 55 55

## MAIRIE

### HORAIRES D'OUVERTURE

- Lundi et Samedi : 9h00 à 12h00

- Mardi à Vendredi : 9h00 à 12h  
et 13h30 à 17h00

Téléphone : 02 96 47 15 51 / Courriel : [mairie@ploubezre.fr](mailto:mairie@ploubezre.fr)

Site internet : [www.ploubezre.fr](http://www.ploubezre.fr)

### PERMANENCE DES ÉLUS

(sur rendez-vous)



**Maire : Brigitte GOURHANT**

Mercredi et Samedi de 10h à 12h



**1<sup>er</sup> adjoint : Jérôme LAFEUILLE**

En charge de l'urbanisme, de l'habitat et du développement économique

Jeudi de 10h à 12h, Samedi de 10h à 11h



**2<sup>ème</sup> adjoint : Françoise ALLAIN**

En charge des affaires sociales et de la solidarité

Vendredi



**3<sup>ème</sup> adjoint : Malek ZEGGANE**

En charge des travaux, de la voirie et des espaces verts.

Samedi matin



**4<sup>ème</sup> adjoint : Marie-Pierre LE CARLUER**

En charge des finances

Vendredi de 9h30 à 11h30



**5<sup>ème</sup> adjoint : Jean-Luc CHEVALIER**

En charge de l'environnement, de l'agriculture et du tourisme.

Samedi de 9h à 12h



**6<sup>ème</sup> adjoint : Evelyne GIRAUDON**

En charge de la vie scolaire, de l'enfance et la jeunesse.

Mercredi de 10h à 12h



**7<sup>ème</sup> adjoint : Louis JEGOU**

En charge de la vie associative, de la culture et du patrimoine.

### CONSEILLER MUNICIPAL DÉLÉGUÉ



**Rodolphe BISS**

En charge de la communication.

# OUVERTURE LE 26 AVRIL APRÈS TRAVAUX

PENDANT LES TRAVAUX À PLOUBEZRE, RESTENT OUVERTS :



Station service



Gaz



Distributeur

POUR VOTRE SANTÉ, PRATIQUEZ UNE ACTIVITÉ

## PLOUBEZRE

ITM Alimentaire International - RCS Paris 341 192 277 - SAS au capital de 149 184 € - Siège social : 24, rue Auguste Chabrières 75737 Paris Cedex 15  
Annonceur : SAS MARSILE - RCS Saint-Brieuc 832 145 379 - Photos non contractuelles - Sous réserve d'erreurs typographiques - Conception : ARISTID SA - ITML4-0494.

## VENEZ DÉCOUVRIR VOTRE NOUVEAU MAGASIN ET RETROUVER L'ÉQUIPE



PHYSIQUE RÉGULIÈRE. [WWW.MANGERBOUGER.FR](http://WWW.MANGERBOUGER.FR)

# Intermarché SUPER

## Numéros d'urgences

Pompiers : **18**  
Gendarmerie : **17**  
SAMU : **15**  
SAMU Social ( sans abris ) : **115**  
Enfants Disparus : **116000**  
Appel d'urgence Européen : **112**

Gendarmerie nationale :  
**PLESTIN LES GREVES 02 96 35 62 18**  
(lundi, mercredi, vendredi, dimanche et fériés)  
**PLOUARET 02 96 38 90 17**  
(mardi, jeudi, samedi)  
Centre hospitalier **02 96 05 71 11**  
Polyclinique du Trégor **02 96 46 65 65**

A Ploubezre,  
maisons partagées  
pour 8 personnes  
âgées avec auxiliaires  
de vie sur place 7J/7

## Bienvenue chez vous



1

### Taille humaine

Seulement 8 personnes par maison. Chacun peut trouver sa place et conserver ses habitudes de vie.

2

### Accompagnement individualisé

Etre aidé pour les gestes du quotidien devenus difficiles ou impossibles, selon sa perte d'autonomie.

3

### Repas faits maison

Repas faits maison avec des produits locaux et élaborés en concertation avec les colocataires.

4

### Liberté

Chacun dispose d'une grande chambre de 30m<sup>2</sup> avec accès extérieur direct, pour aller / venir et recevoir qui l'on veut quand on le veut.

0 801 07 08 09

Service & appel gratuits